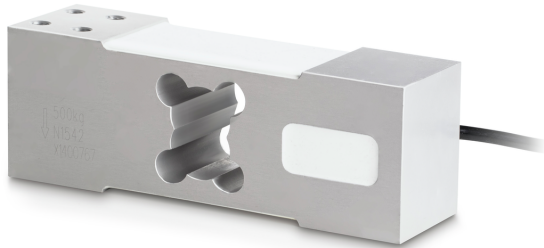


# KERN CP 100-3P8

Single-Point-Wägezelle aus Aluminium



Wägezelle - Ausgangswiderstand - Varianz	3 $\Omega$
Kraftrichtungen	Druck

## Zulassung

CE Zeichen	✓
------------	---

## Bauform

Bauform	single-point
Material	Aluminium
Kabellänge	3 m
Montage - Krafteinleitung	4x Gewindebohrung M8
Montage - Kraftausleitung	4x Gewindebohrung M8

## Funktionen

IP-Schutz - Kompletgerät	IP65
--------------------------	------

## Umgebungsbedingungen

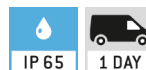
Verwendungstemperatur [Min]	-10 °C
Verwendungstemperatur [Max]	40 °C
Umgebungstemperatur [Min] (°C)	-35 °C
Umgebungstemperatur [Max] (°C)	65 °C

## Verpackung & Versand

Lieferzeit	1 d
Abmessungen Verpackung (B×T×H)	180×110×75 mm
Nettogewicht	1,7 kg
Versandart	Paketdienst
Nettogewicht ca.	1,8 kg
Bruttogewicht ca.	1,8 kg
Versandgewicht	1,75 kg

## Piktogramme

### STANDARD



## Kategorie

Marke	Sauter
Produktkategorie	Messzelle
Produktgruppe	Wägezelle
Produktfamilie	CP P8

## Messsystem

Wägebereich [Max]	100 kg
Wägezellen-Verbindung	6-Leiter
Wägezelle OIML-Klasse	C3
Wägezelle - Auflösung (eichfähig)	3000 e
Temperaturkoeffizient - Nullsignal	$\leq \pm 0.0175 \%FS / 10 \text{ }^\circ\text{C}$
Kriechfehler (30 Minuten)	$\leq \pm 0.0167 \%FS$
Sichere Überlast	120%
Bruchlast	150%
Nullsignaltoleranz	$\leq \pm 2.0 \%FS$
Maximale Plattformgröße	600×600 mm
Temperaturkoeffizient - Kennwert	$\leq \pm 0.020 \%FS / 10 \text{ }^\circ\text{C}$
Wägezelle - Kennwert - Nominal	2 mV/V
Wägezelle - Kennwert - Varianz	0,2 mV/V
Wägezelle - Y-Wert	10000
Wägezelle - Kombinerter Fehler	0,02%
Messanwendungen	Masse
Wägezelle - Eingangswiderstand - Nominal	409 $\Omega$
Wägezelle - Ausgangswiderstand - nominal	350 $\Omega$
Wägezelle - Isolationswiderstand - [Min]	5000 M $\Omega$
Wägezelle - Empfohlene Versorgungsspannung [Min]	5 V
Wägezelle - Empfohlene Versorgungsspannung [Max]	12 V
Wägezelle - Eingangswiderstand - Varianz	6 $\Omega$